



PRÉFÉRENCES DES PATIENTS AVEC TROUBLE D'USAGE D'OPIOÏDES ET SYMPTÔMES DÉPRESSIFS

PROBLÉMATIQUE



3/4 personnes avec trouble d'usage d'opioïdes développeront une **dépression**



Les traitements actuellement disponibles ne sont pas optimaux

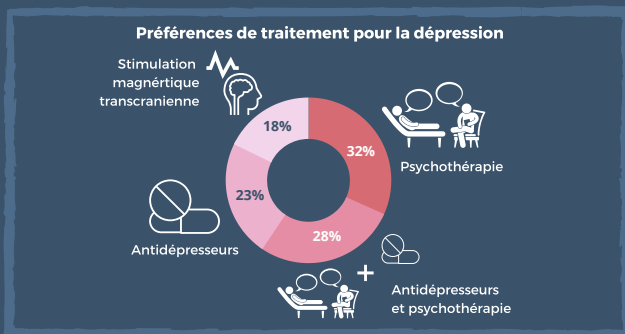


Considérer les préférences des patients pour les traitements peut améliorer leur **efficacité**

Notre équipe a mené un **sondage** sur les préférences des personnes avec un trouble d'usage d'opioïdes (Tuo) vivant des symptômes dépressifs quant aux traitements et à la recherche clinique.

RÉSULTATS

Les participants préfèrent suivre une **psychothérapie face à face** dans leur clinique de suivi pour Tuo. De plus, ils sont motivés à prendre part à des essais cliniques randomisés n'utilisant pas de placebo.



Les participants préfèrent une psychothérapie de **> 40 min.**



Les personnes de sexe **féminin** étaient plus nombreuses à préférer la psychothérapie **face à face**



Les personnes moins scolarisées étaient plus nombreuses à préférer la psychothérapie **face à face**

CONCLUSION

Nous recommandons que les cliniques traitant le Tuo offrent de la psychothérapie face à face pour répondre aux préférences des patients. De plus, les chercheurs devraient collaborer avec ces cliniques afin d'élargir les opportunités de recherche pour ces patients.

Pour en savoir plus, visitez www.labo-jutras-aswad.ca

CRCHUM

CENTRE DE RECHERCHE
Centre Hospitalier
de l'Université de Montréal